

L'asthme de
votre enfant
l'empêche-t-il de
vivre pleinement
son enfance ?

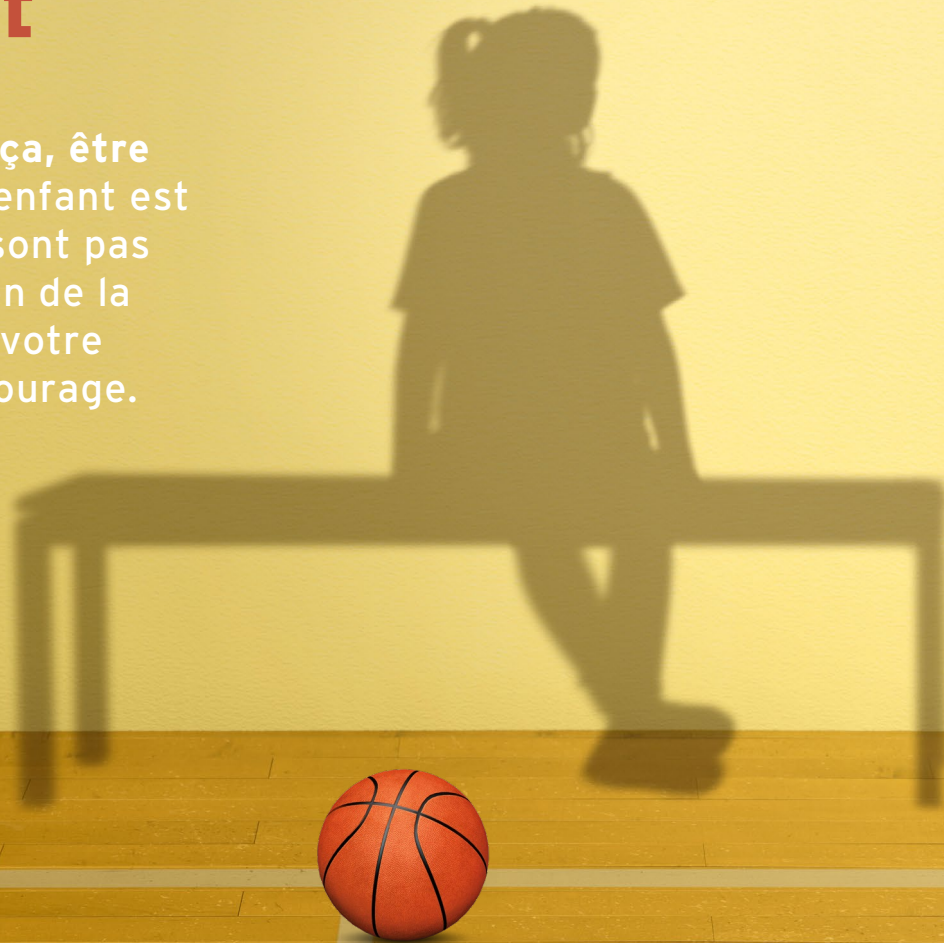


POUR LES PARENTS ET LES PROCHES D'ENFANTS DE PLUS DE 6 ANS

Reconsidérez
l'Asthme *de votre
enfant*

Allez de l'avant

Courir, jouer, s'amuser. C'est ça, être un enfant. Mais lorsque votre enfant est asthmatique, ces activités ne sont pas toujours faciles. L'appréhension de la prochaine crise peut impacter votre quotidien et celui de votre entourage.



Allez de l'avant pour trouver des solutions

RECONSIDÉREZ L'ASTHME DE VOTRE ENFANT SI :

- Il présente des symptômes importants comme des difficultés respiratoires, plus de 2 fois par semaine
- Il utilise un médicament de secours pour l'asthme plus de 2 fois par semaine
- Il se réveille la nuit à cause de son asthme
- Il est limité dans ses activités quotidiennes

Si l'asthme est un fardeau pour votre enfant, il est important de savoir que la recherche avance pour vous aider à mieux gérer son asthme. Abordez vos journées en famille avec plus de sérénité.

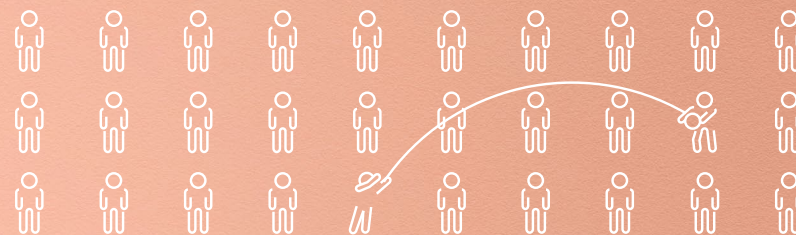


La science est en mouvement

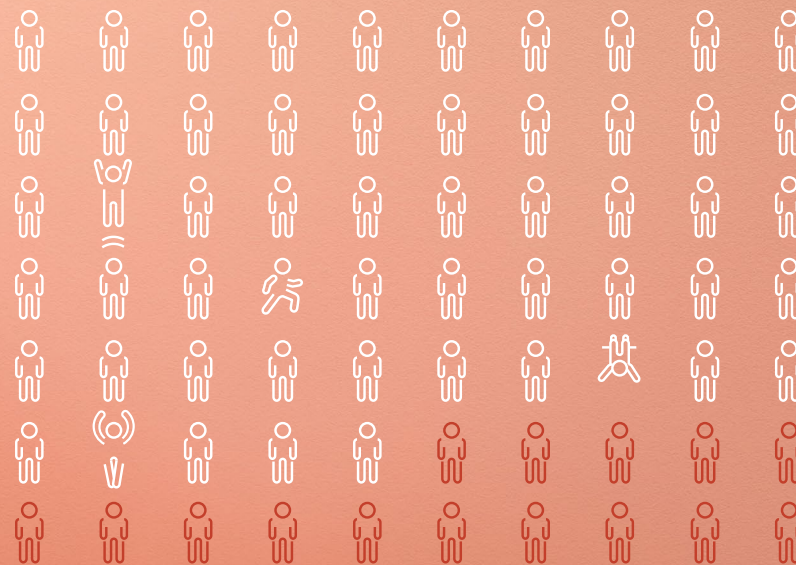
La science a récemment découvert qu'un type d'inflammation chronique pouvant créer un déséquilibre du système immunitaire est retrouvé chez 85 % des enfants qui souffrent d'asthme.

Il s'agit de l'inflammation de type 2.

L'inflammation de type 2 entraîne une réaction excessive du système immunitaire de votre enfant lorsqu'il est en contact avec des déclencheurs communs comme la poussière et le pollen. Ce type d'inflammation est également retrouvé dans d'autres maladies que l'asthme, notamment l'eczéma et les allergies alimentaires.



85% DES ENFANTS
ASTHMATIQUES PRÉSENTENT
UNE INFLAMMATION DE TYPE 2



Engagez la discussion avec le médecin de votre enfant

N'hésitez pas à solliciter le médecin de votre enfant pour réévaluer son asthme et sa prise en charge.

Les traitements actuels comprennent :

- **Les traitements dits "de secours" ou "de crise"** qui permettent de traiter la crise d'asthme mais qui n'agissent pas directement sur l'inflammation sous-jacente à long terme
- **Les traitements dits "de fond"** qui agissent sur l'inflammation pour mieux contrôler l'asthme en diminuant les symptômes et la survenue de crises

RÉPONDEZ À CES QUESTIONS AVEC VOTRE ENFANT ET UTILISEZ-LES COMME POINT DE DÉPART POUR UNE DISCUSSION AVEC LE MÉDECIN

Lorsque vous et votre famille comprenez mieux comment gérer l'asthme de votre enfant, c'est bénéfique pour tout le monde.

1. Votre enfant présente-t-il des symptômes d'asthme importants plus de 2 fois par semaine? Oui Non
2. L'asthme empêche-t-il votre enfant de bien dormir la nuit? Oui Non
3. Votre enfant a-t-il besoin d'utiliser un traitement de secours plus de 2 fois par semaine? Oui Non
4. Identifiez-vous des facteurs pouvant aggraver les symptômes de votre enfant? Oui Non
5. Votre enfant a-t-il peur de faire des activités physiques comme la course à pied et des sports intenses? Oui Non
6. Votre enfant manque-t-il chaque semaine des activités avec ses amis à cause de l'asthme? Oui Non
7. Votre enfant est-il triste lorsqu'il ne peut pas participer à des activités avec ses amis? Oui Non
8. Vous ou votre enfant, vous demandez-vous pendant combien de temps il aura de l'asthme? Oui Non

Imprimez cette page et discutez-en avec votre médecin.

Reconsidérez l'Asthme *de votre enfant*

Discutez avec un spécialiste de l'asthme pour aider votre enfant à vivre à nouveau comme un enfant.

Pour en savoir plus :

asthme-severe.fr >



sanofi *REGENERON*

Sanofi aventis France - 82 avenue Raspail - 94250 GENTILLY
Sanofi et Regeneron s'engagent à faire avancer la recherche en pneumologie pour répondre aux besoins non satisfaits des patients souffrant d'asthme sévère non contrôlé.
7000039506 - 10/2022